



REGIONE DEL VENETO

giunta regionale

Corso regionale di formazione sul Paesaggio

La Selvicoltura nella difesa idrogeologica del territorio

Venezia 31 Ottobre 2025

Dott. William Mauri

U.O. Foreste e Selvicoltura – Ufficio di Vicenza



E' l'uomo che ha bisogno del bosco ?

o è il bosco che ha bisogno dell'uomo?

Quali funzioni svolge il bosco?



Funzione Produttiva

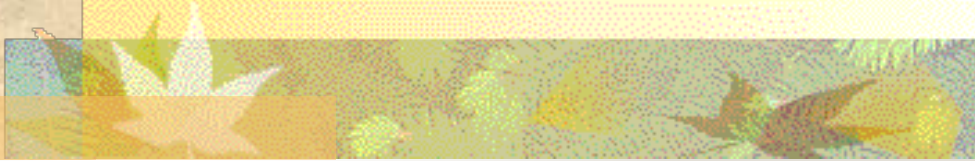
- Legna da ardere
- Legname da opera
 - Paleria
 - Travi
 - Tondame da sega
 - Mobili
 - Pavimenti
 - pannelli



Quali funzioni svolge il bosco?

- Funzione di Difesa Idrogeologica
- Azione antierosiva (pioggia battente) Macropori intercettazione
- Trattenuta del terreno (frane)
- Azione antivalanghiva





Funzione Difesa idrogeologica

Decreto Ministeriale del 20 Agosto 1912

Approvazione delle norme per la preparazione dei progetti di lavori di sistemazione idraulico-forestale nei bacini montani
Art. 12

«Sono da impiegare i materiali rustici del sito, pietre legnami, chiedendo alla forza di vegetazione i materiali viventi per il consolidamento dei terreni ricorrendo anche a opere miste di legname e sasso.

Nelle frane sono da evitare le costruzioni murali, adottando invece piccole palizzate, graticciate o fascinate basse, inerbimenti e semine o piantagioni di alberi a pronto accrescimento»

Massicce politiche di rimboschimento RD 3627 del 1923, e Legge Fanfani 1952 (Importante la difesa del suolo dopo le massicce alluvioni del 1951)

SISTEMAZIONI IDRAULICO FORESTALI ESTENSIVE

Quali funzioni svolge il bosco?



- Funzione Paesaggistica
(Miglioramento del paesaggio - Tutela art. 142 D.Lgs 42/08)
- Funzione Turistico ricreativa

Quali funzioni svolge il bosco?



Ma il bosco ha bisogno dell'uomo?



- Non c'è un bosco che non sia stato tagliato e coltivato (Boschi ANTROPIZZATI)
- L'aspetto dei boschi odierni è il frutto di una coltivazione che si pratica da secoli

Come mantenere le funzioni del bosco?

La Selvicoltura

- La Selvicoltura = Coltura foresta
- Principio Fondamentale Autoperpetuazione del bosco deve rinnovarsi spontaaneamente. Vietata rinnovazione posticipata.
- La Selvicoltura anticipa il ciclo naturale con la rimboscatura sostituendosi alla mo



Come mantenere le funzioni del bosco?

La Selvicoltura

- E il disboscamento? E' Selvicoltura?

No. Il disboscamento è eliminare definitivamente il bosco e cambiare la destinazione del suolo in coltivazione agraria o in manufatti edilizi.

 Non c'è l'autoperpetuazione del bosco

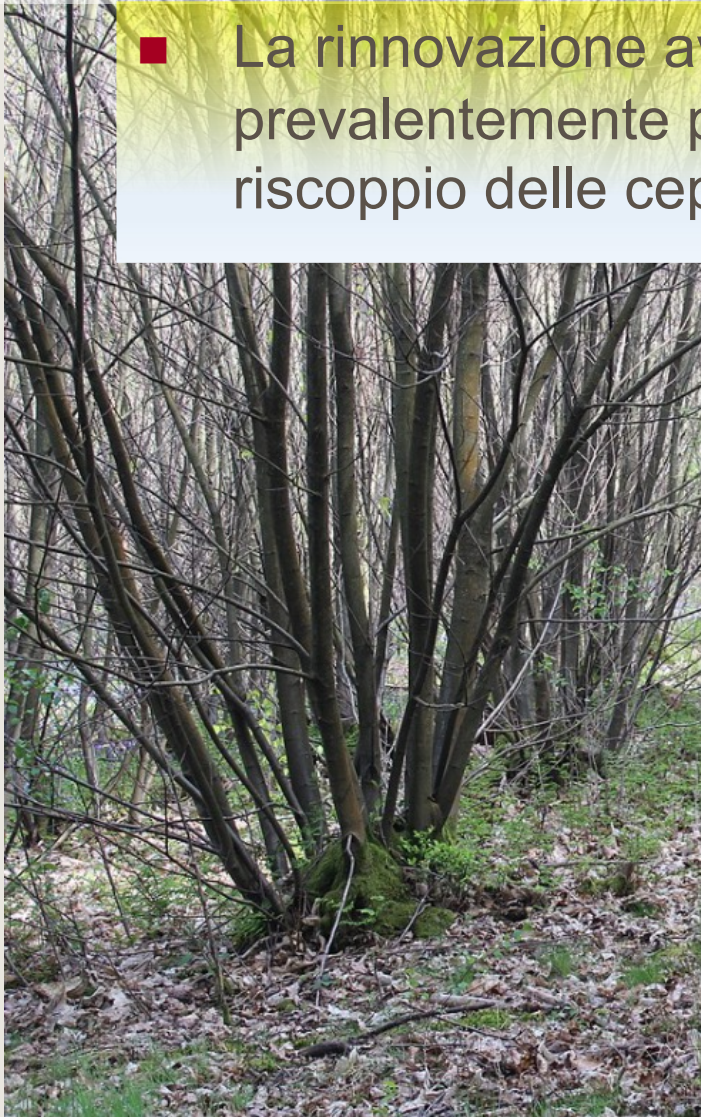
ERRORE Identificare la Selvicoltura con il disboscamento!

La Selvicoltura

- Come fa il bosco ad autoperpetuarsi?
- Dobbiamo fare in modo di mettere in moto le forze rinnovatrici già naturalmente presenti nella foresta
- Come nascono le nuove piante nel bosco?

Il Governo a Ceduo

- La rinnovazione avviene sempre e prevalentemente per via agamica, cioè dal riscoppio delle ceppaie



Il Governo a Ceduo



Il Governo a Fustaia

- Boschi nati da seme o dove la rinnovazione avviene sempre e prevalentemente per via gamica, cioè dal seme



La Selvicoltura

- Tagli di rinnovazione (Finali)



La Selvicoltura

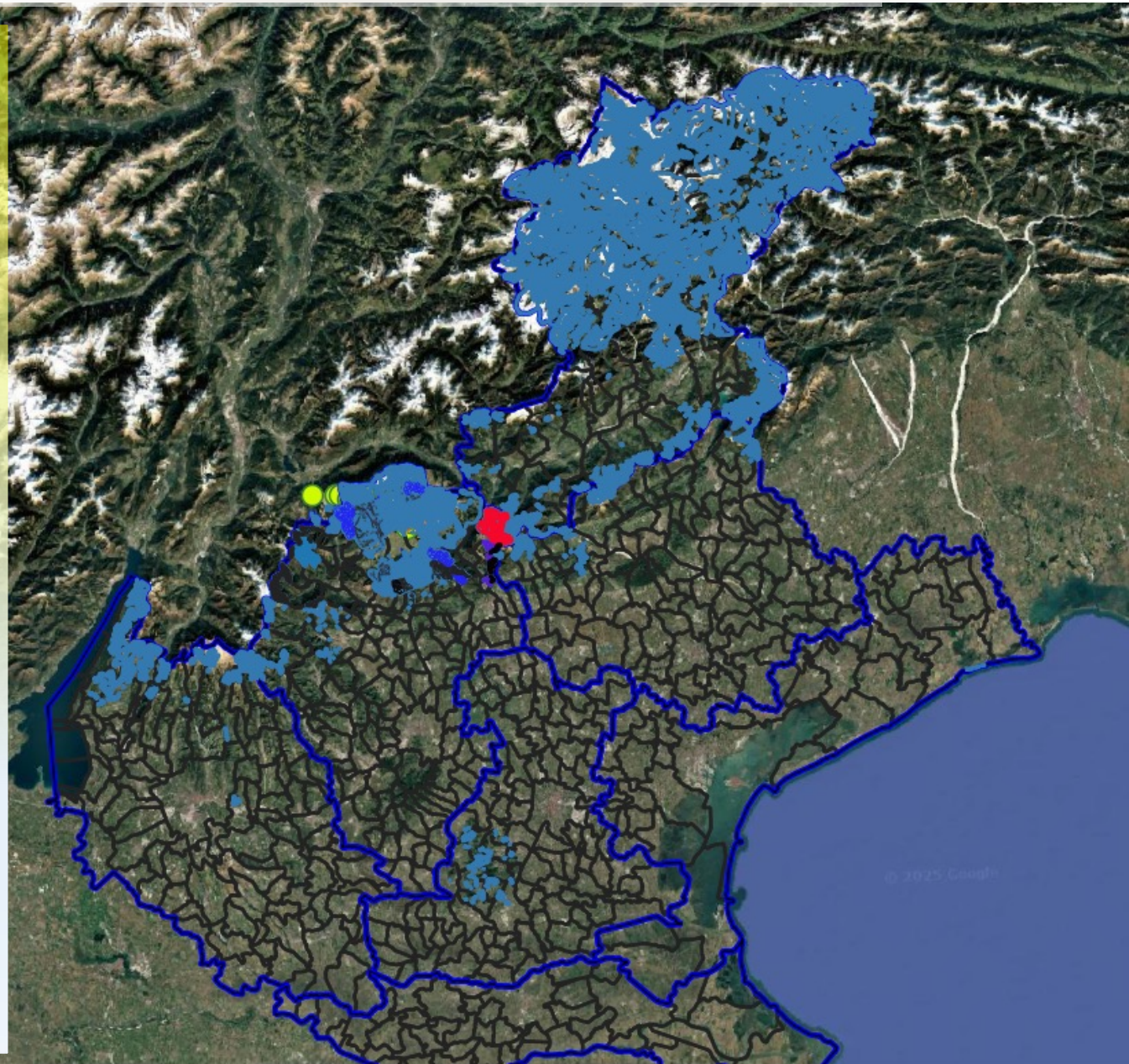
- Tagli di allevamento (boschi giovani, non maturi)
- Sistemazioni idraulico forestali ESTENSIVE



Taglio delle piante sottoposte, malconformate, destinate a soccombere per avvantaggiare la crescita sui soggetti più vigorosi

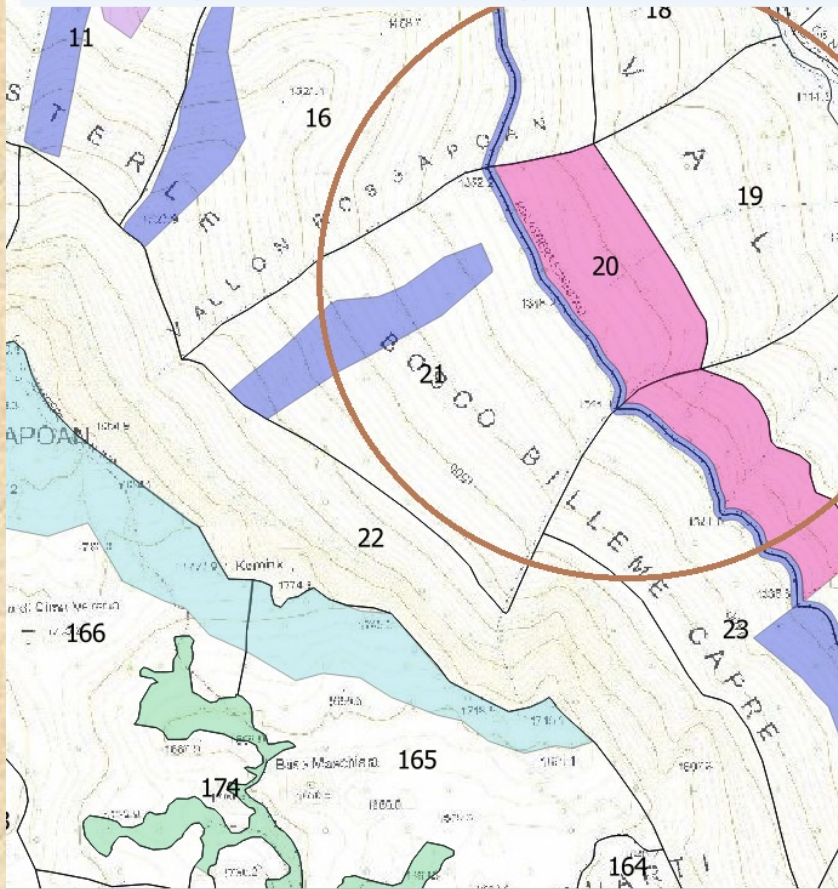
Piani di Riassetto Forestale

- Nella Regione Veneto la maggior parte della superficie Forestale di proprietà pubblica (Comuni) è oggetto di pianificazione
- Il Piano di Riassetto Forestale è lo strumento privilegiato per fotografare lo stato del bosco e pianificare gli interventi selvicolturali nell'arco di 12 anni



Piani di Riassetto Forestale

- Il Piano di Riassetto Forestale rileva per ciascuna particella forestale la massa e i ritmi di accrescimento, descrivendo gli interventi e il trattamento Selvicolturale a cui sottoporre il bosco
- Il piano di Riassetto Forestale stabilisce anche le masse di legname da tagliare

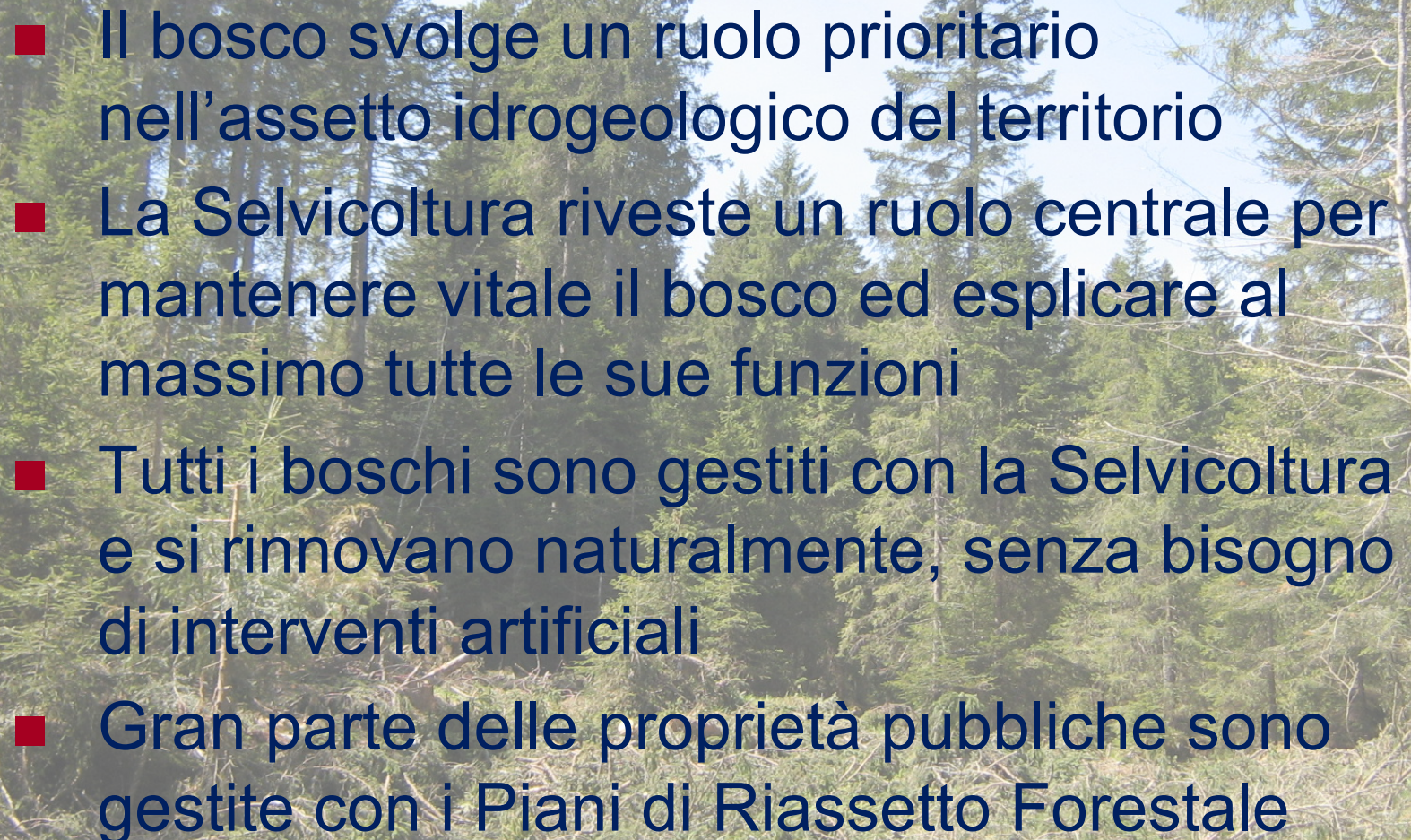


Piani di Riassetto Forestale

Comune di Roana – Piano di Riassetto Forestale

Comprens.	Particella	Intervento	ANNO												TOTALE DODICENNIO	Periodo revisione		
			2024	2025	2026	2027	2028	2029	2030	2031	2032	2033	2034	2035		2036	2037	
		Faggio_q.li		2000												2000		
		Resinose_mc														0		
A	17	Superficie_ha						4,5								4,5		
		Faggio_q.li						1500								1500		
		Resinose_mc														0		
A	18	Superficie_ha														0		
		Faggio_q.li														0		
		Resinose_mc														0		
A	19	Superficie_ha														0		
		Faggio_q.li														0		
		Resinose_mc														0		
A	20	Superficie_ha								7,88						7,88		
		Faggio_q.li								1000						1000		
		Resinose_mc								400						400		
		Superficie_ha		0,6												0,6		
A	21	Faggio_q.li		200												200		
		Resinose_mc														0		
		Superficie_ha														0		
B	22	Faggio_q.li														0		
		Resinose_mc														0		
		Superficie_ha		1,0												1		
A	23	Faggio_q.li		300												300		
		Resinose_mc														0		
		Superficie_ha		5,8												5,83		
A	24	Faggio_q.li		2500												2500		
		Resinose_mc		200												200		
		Superficie_ha														0		
A	25	Faggio_q.li														0		
		Resinose_mc														0		
		Superficie_ha														0		
A	26	Faggio_q.li														0		
		Resinose_mc														0		
		Superficie_ha														0		
A	27	Faggio_q.li				5,7										5,7		
		Resinose_mc			2500											2500		
		Superficie_ha		1,0												1		
A	28	Faggio_q.li		300												300		
		Resinose_mc														0		
		Superficie_ha		0,8												0,8		
A	29	Faggio_q.li		250												250		
		Resinose_mc														0		
		Superficie_ha							2,9	2,9		5,5		5,5		16,8		
A	30	Faggio_q.li							1800	1800		2500		2500		8600		
		Resinose_mc														0		
		Superficie_ha		3,5												3,5		
A	31	Faggio_q.li		1000												1000		
		Resinose_mc														0		
		Superficie_ha														7,1		
A	32	Faggio_q.li				7,1										7,1		
		Resinose_mc			3000											3000		
		Superficie_ha														0		

La Selvicoltura nella difesa idrogeologica del territorio

- 
- Il bosco svolge un ruolo prioritario nell'assetto idrogeologico del territorio
 - La Selvicoltura riveste un ruolo centrale per mantenere vitale il bosco ed esplicare al massimo tutte le sue funzioni
 - Tutti i boschi sono gestiti con la Selvicoltura e si rinnovano naturalmente, senza bisogno di interventi artificiali
 - Gran parte delle proprietà pubbliche sono gestite con i Piani di Riassetto Forestale

A scenic mountain landscape. In the foreground, there is a grassy hillside with a few trees, including a prominent one with green leaves. The middle ground shows a valley filled with trees displaying vibrant autumn colors (red, orange, yellow) interspersed with evergreens. In the background, there are large, rugged mountains with rocky peaks and some snow patches. The sky is a clear, bright blue with a few wispy clouds. The overall scene is a beautiful representation of a mountain prairie area in autumn.

E le aree a prateria?

Grazie per l'attenzione