

**PLANNING**  
**CLIMATE**  
**CHANGE** LAB

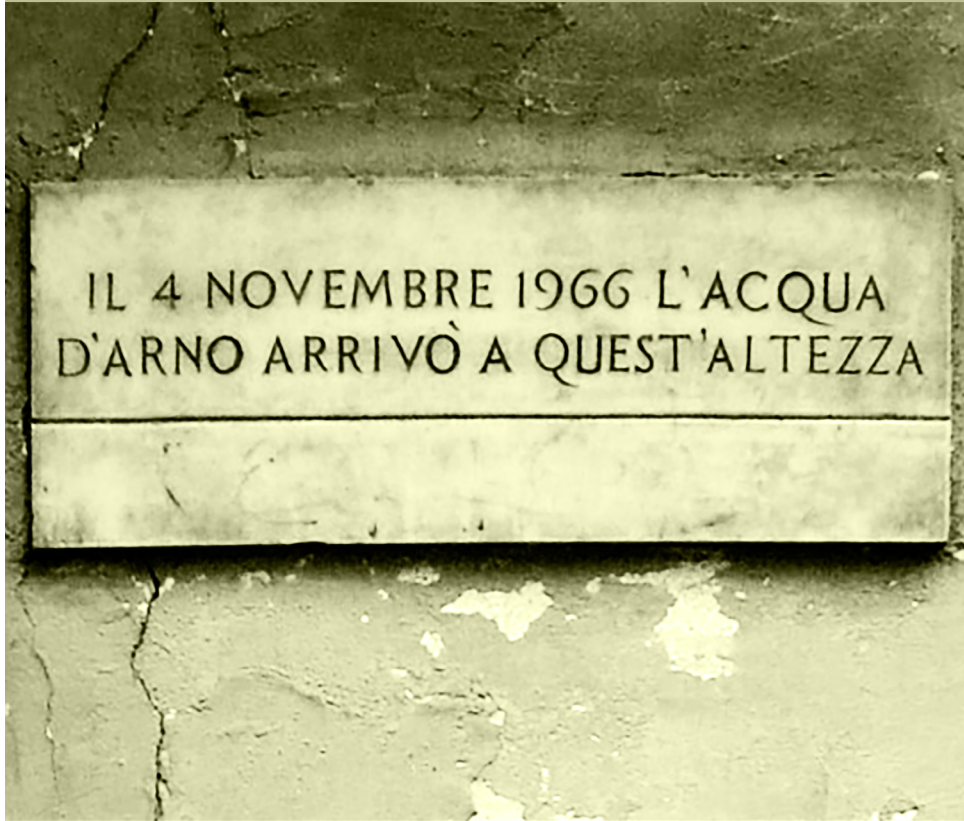
[www.iuav.it/climatechange](http://www.iuav.it/climatechange)

# **Ricostruire per domani**

CORSO REGIONALE DI FORMAZIONE  
SUL PAESAGGIO VENETO



**Un paesaggio mutevole**



## Un'evento straordinario?

Spesso consideriamo gli eventi estremi come qualcosa che capita, o meglio è capitato, una volta sola nella storia recente

## Una condizione frequente

Nell'esperienza di ogni anno per buona parte dei Comuni del Veneto, ma che viene **TRATTATA COME SINGOLI EVENTI AUTONOMI** con un inizio e una fine





## Condizione critica

La ripetizione degli eventi può portare:

- a **SOTTOVALUTARE** il ritorno dell'evento
- a **CONSUMARE** le risorse disponibili
- ad **AMMALORARE** il territorio

## Il punto di rottura

L'esito di questo deperimento è la catastrofe, che **NON NASCE** mai nel **MOMENTO DELL'EVENTO**



Ricostruire da domani

Un paesaggio mutevole

## Fiume era, fiume tornerà

L'errore fondamentale è vedere un contesto provvisorio come permanente. Viviamo in un sistema di **PAESAGGI GIOVANI E IN TRASFORMAZIONE**

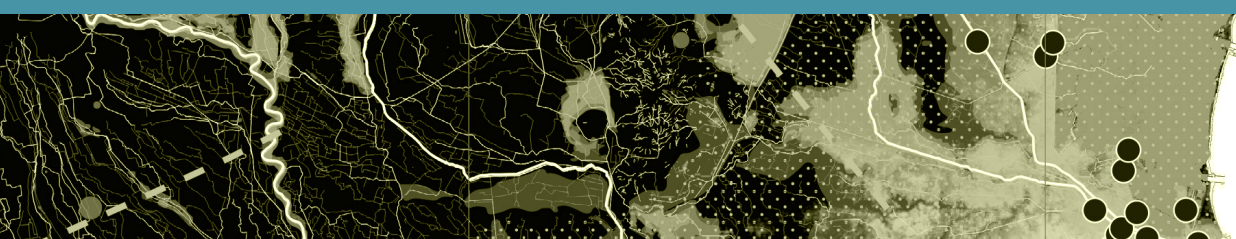
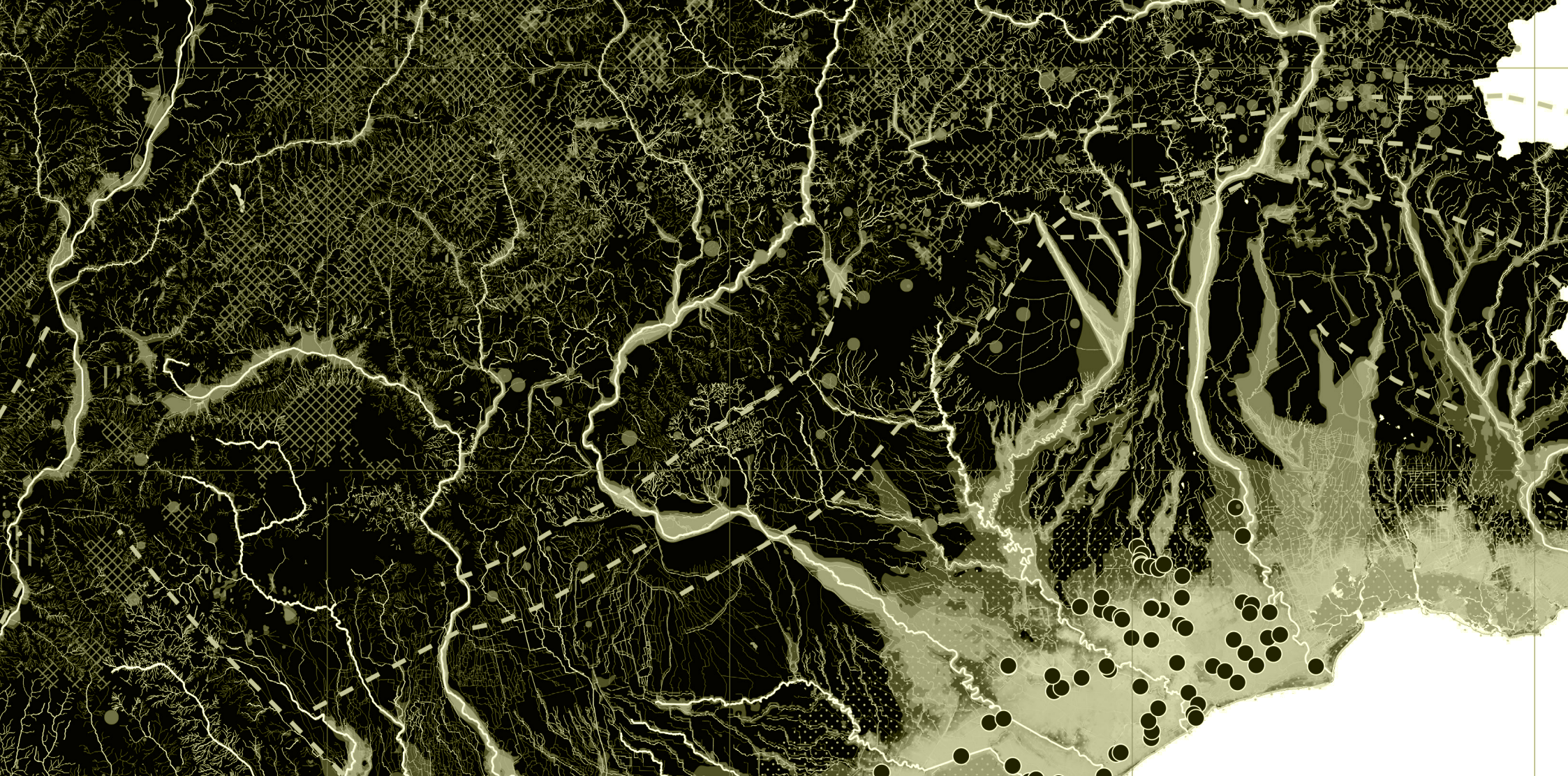


Ricostruire da domani

Un paesaggio mutevole

# Propensione al danno

- impianti a biomasse
- impianti no fer
- impianti microidroelettrici
- impianti eolici
- impianti fotovoltaici
- biomassa





## Compresenza di fattori

Sono diversi i fattori che contribuiscono:

- **INFRASTRUTTURAZIONE INADEGUATA**
- Espansione che non ha tenuto conto dei pericoli
- Pericolosità propria del territorio
- Aumento del rischio per il cambiamento climatico



## Compresenza di fattori

Sono diversi i fattori che contribuiscono:

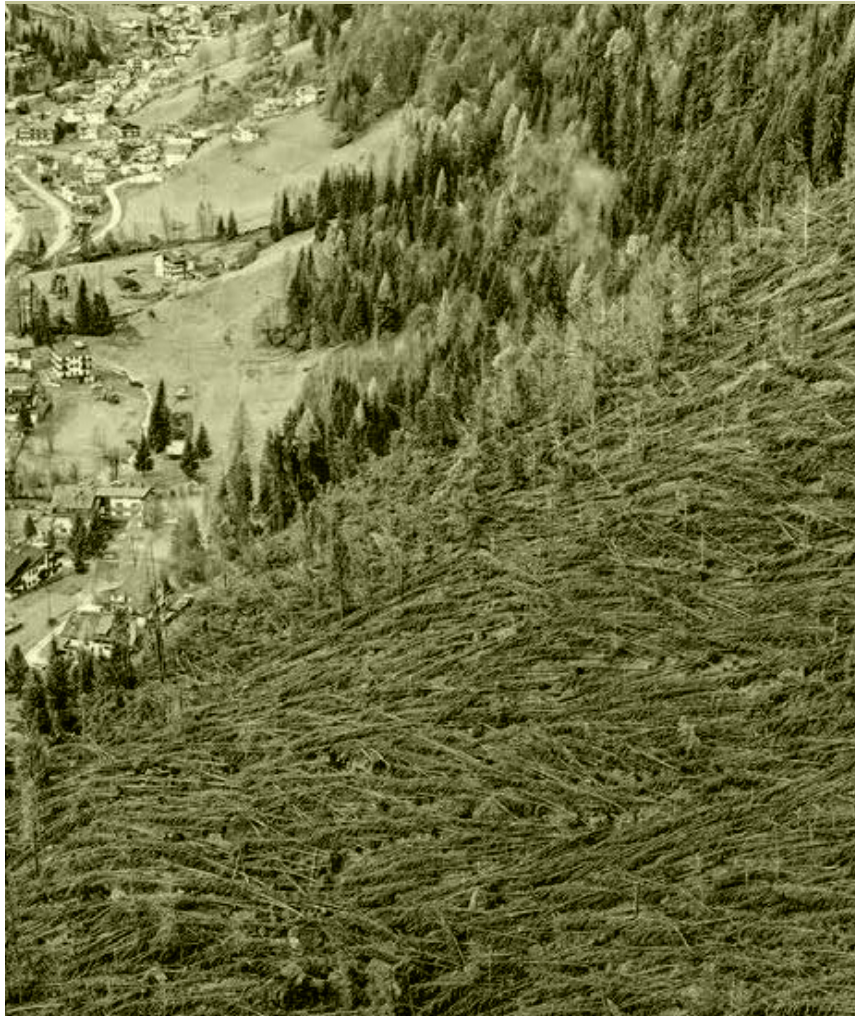
- Infrastrutturazione inadeguata
- **ESPANSIONE CHE NON HA TENUTO CONTO DEI PERICOLI**
- Pericolosità propria del territorio
- Aumento del rischio per il cambiamento climatico



## Compresenza di fattori

Sono diversi i fattori che contribuiscono:


- Infrastrutturazione inadeguata
- Espansione che non ha tenuto conto dei pericoli
- **PERICOLOSITÀ PROPRIA DEL TERRITORIO**
- Aumento del rischio per il cambiamento climatico



## Compresenza di fattori

Sono diversi i fattori che contribuiscono:

- Infrastrutturazione inadeguata
- Espansione che non ha tenuto conto dei pericoli
- Pericolosità propria del territorio
- **AUMENTO DEL RISCHIO PER IL CAMBIAMENTO CLIMATICO**

An aerial photograph showing a large, rectangular area with a grid-like pattern of roads and plots, likely a residential or commercial development. The area is surrounded by a river and some buildings. The overall scene is in a sepia or brownish tone.

# La ricostruzione emergenziale

## I frantendimenti

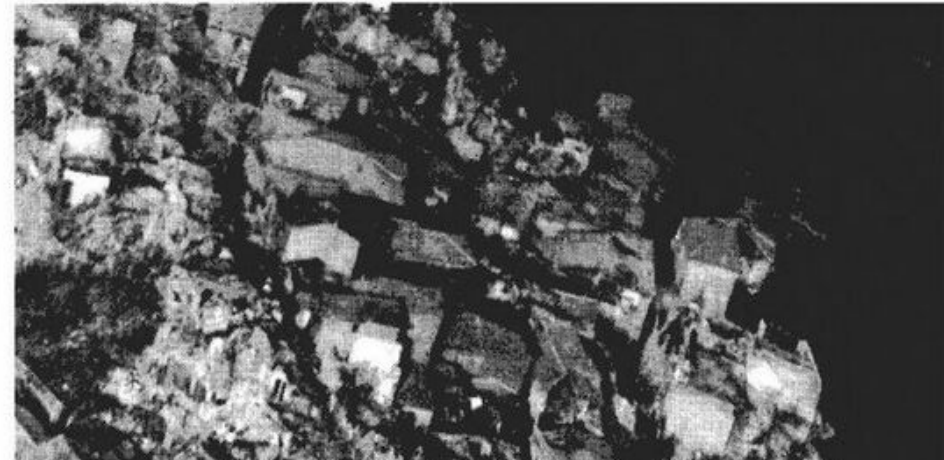
Confondere i ritmi dell'emergenza con quelli della ricostruzione

# FATE PRESTO

*per salvare chi è ancora vivo  
per aiutare chi non ha più nulla*



NAPOLI — Il terremoto comincia ora, quando è finito il terremoto. La retorica non c'entra di fronte ad una catastrofe di queste dimensioni. Mentre ancora non sappiamo quanti morti dobbiamo contare, forse addirittura diecimila, e mentre la terra continua a tremare, bisogna cominciare a pensare a domani. Meglio di come si è fatto in altre occasioni simili e presto come implora la gente. Ieri, intanto, sono state registrate altre quattro





## I fraintendimenti

Il mito della tecnica

## I fraintendimenti

Agire in deroga su piani e strumenti

**REGIONE UMBRIA**  
PUNTO E PAESAGGIO. PROTEZIONE CIVILE. INFRASTRUTTURE E MOBILITÀ  
E SVILUPPO DEL SISTEMA DI PROTEZIONE CIVILE



**OPERE DI URBANIZZAZIONE PRIMARIE  
E DI SOLUZIONI ABITATIVE DI EMERGENZA (S.A.E.)  
C. PADULE-LOTTO 2**

IMPORTO PROGETTO:	€ 4.114.000,00
IMPORTO A BASE D'ASTA:	€ 3.218.734,70
IMPORTO NETTO LAVORI:	€ 2.542.800,41
COSTI SICUREZZA:	€ 79.104,58
IMPORTO COMPLESSIVO CONTRATTO:	€ 2.621.904,99



7  
IDATARIA)  
E)  
RAZ. AGELLO





## I fraintendimenti

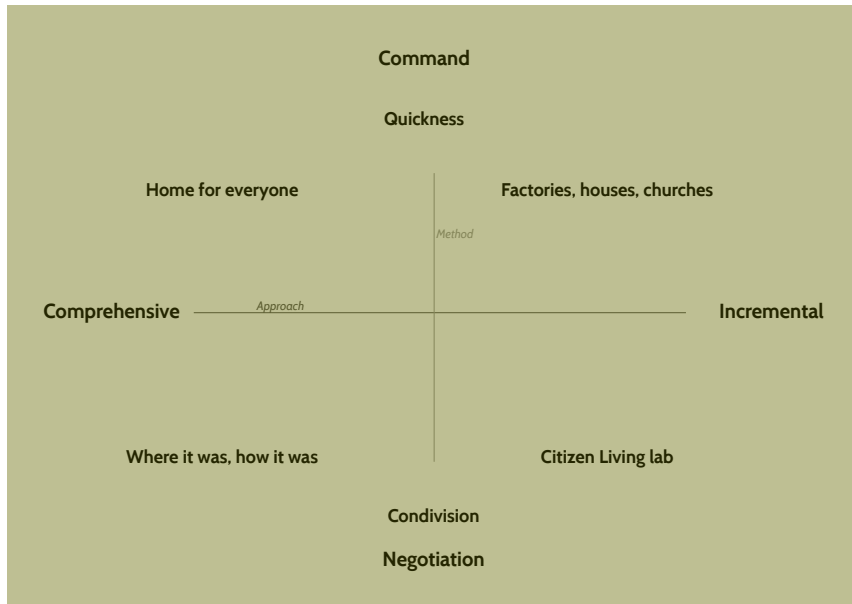
L'errore del "dov'era, com'era"



**Ricostruire per domani**

## Legge quadro in materia di ricostruzione post-calamità

Promulgata il 18 marzo 2025

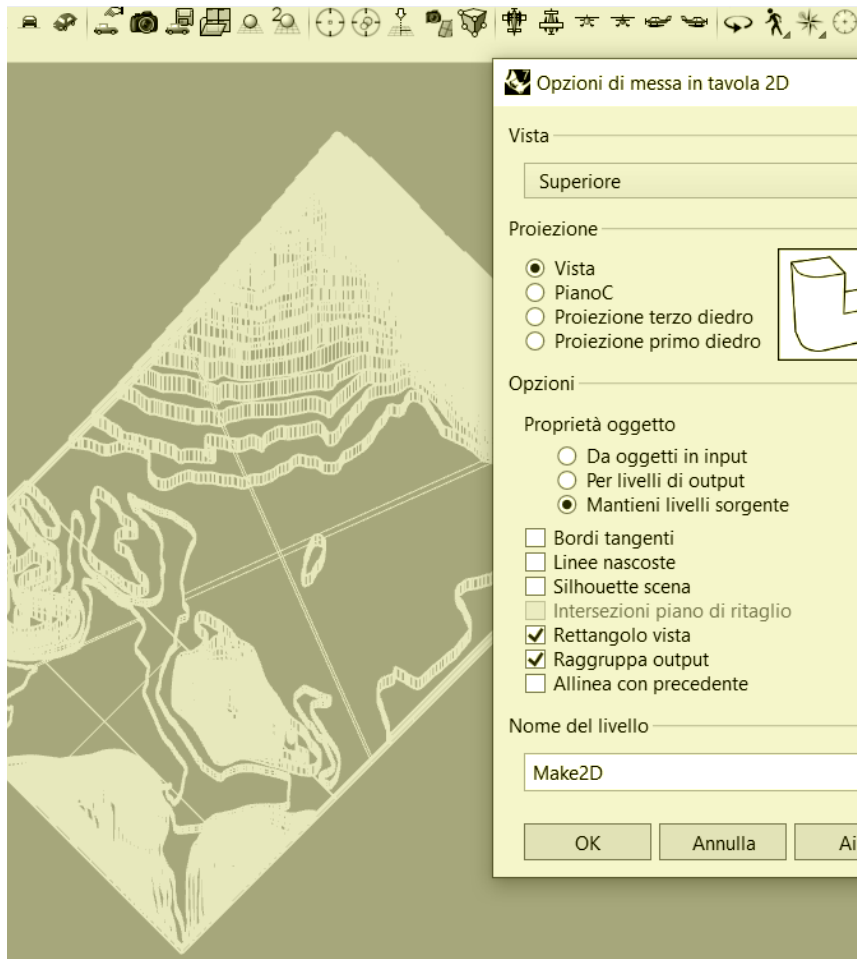


Un approccio al processo di ricostruzione

- **ORDINATO**
- Pianificato
- Trasparente
- Strutturalmente pubblico

## Legge quadro in materia di ricostruzione post-calamità

Promulgata il 18 marzo 2025



Un approccio al processo di ricostruzione

- Ordinato
- **PIANIFICATO**
- Trasparente
- Strutturalmente pubblico

## Legge quadro in materia di ricostruzione post-calamità

Promulgata il 18 marzo 2025



Un approccio al processo di ricostruzione

- Ordinato
- Pianificato
- **IRASPARENTE**
- Strutturalmente pubblico

## Legge quadro in materia di ricostruzione post-calamità

Promulgata il 18 marzo 2025



Un approccio al processo di ricostruzione

- Ordinato
- Pianificato
- Trasparente
- **STRUTTURALMENTE PUBBLICO**

## Legge quadro in materia di ricostruzione post-calamità

Promulgata il 18 marzo 2025



Un approccio al processo di ricostruzione

- Ordinato
- Pianificato
- Trasparente
- Strutturalmente pubblico

FORTEMENTE INCARDINATA NEGLI STRUMENTI DI PIANO, SEPARA LO STATO DI EMERGENZA DALLO STATO DI RICOSTRUZIONE IN MANIERA NETTA

## Il piano generale pluriennale di interventi

è il dispositivo centrale attraverso cui il Commissario orienta il processo ricostruttivo



Dal documento legislativo appare assimilabile ad un piano pluriennale di opere pubbliche.

L'estensione dei **DANNI**

I **FABBISOGNI** economici

Le **PRIORITÀ**

Le misure di **DELOCALIZZAZIONE O RINATURALIZZAZIONE**

Esso consente di integrare le esigenze di sicurezza sismica e idrogeologica con quelle ambientali, climatiche, di riordino degli usi del suolo, restituendo una **VISIONE SISTEMICA DEL TERRITORIO COME BENE COMUNE**

## La pianificazione urbanistica comunale di ricostruzione

permette una forte accelerazione dell'operatività di riordino del territorio da parte del Comune



La legge impone al Comune una **RILEVANTE REVISIONE DEGLI STRUMENTI PRIMA** di operare la ricostruzione.

Con una marcata enfasi sull'obbligo di assicurare **«AMPIO COINVOLGIMENTO DELLE POPOLAZIONI INTERESSATE»** attraverso percorsi partecipativi strutturati locali

aprendo ad una specifica stagione di **ELABORAZIONI COLLETTIVE SULL'EVOLUZIONE DEGLI AMBIENTI ABITATI** colpiti da eventi calamitosi

## Tra le innovazioni più significative

la legge **LEGA** strettamente la **PREVENZIONE** del rischio **ALLA QUALITÀ** ambientale e territoriale



La possibilità di prevedere all'interno del piano generale, interventi di:

**RINATURALIZZAZIONE** dei corsi d'acqua

**AMPLIAMENTO** delle aree di esondazione

**RECUPERO** ecologico

**DELOCALIZZAZIONE** dei tessuti

La legge sancisce che **LA RICOSTRUZIONE NON PUÒ PIÙ ESSERE UNA SEMPLICE RESTITUZIONE DELLO STATUS QUO** anteriore, ma deve rappresentare un'occasione di **TRASFORMAZIONE QUALITATIVA DEL TERRITORIO**, verso forme più resilienti, sicure, inclusive e sostenibili.

## Obiettivi chiari



La ricostruzione ha la possibilità di operare un significativo miglioramento su:

**RIPOSIZIONAMENTO** economico del territorio  
**RICUCITURA** ecologica ed estetica del paesaggio  
**RINSALDAMENTO** del capitale sociale

La legge finalmente riposiziona la ricostruzione fuori dall'urgenza, spostando la visione di questa fase dal passato al futuro.

**GRAZIE**